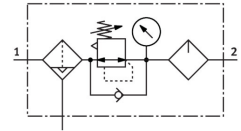


Unidades de mantenimiento combinadas MSB6-1/2-FRC6:J2M1

Número de artículo: 530246

FESTO



 General operating condition

Hoja de datos

Característica	Valor
Tamaño	6
Serie	MS
Bloqueo del accionamiento	Botón giratorio con cerradura integrada
Posición de montaje	Vertical +/- 5°
Purga de condensado	Totalmente automático
Forma constructiva	Filtro regulador con manómetro Lubricador proporcional estándar
Grado de filtración	40 µm
Función del regulador	Presión inicial constante Con compensación de la presión inicial Con escape de aire secundario Con flujo inverso
Protección de funda	Funda de protección de material sintético
Símbolo	00991599
Indicador de presión	Con manómetro
Presión de funcionamiento	1.5 bar ... 12 bar
Margen de regulación de presión	0.5 bar ... 12 bar
Caudal nominal normal (normalizado según DIN 1343)	3700 l/min
Medio de funcionamiento	Aire comprimido según ISO 8573-1:2010 [7:4:-] Gases inertes
Nota sobre el medio de trabajo/mando	Admite funcionamiento con lubricación (lo cual requiere seguir utilizándolo)
Clase de resistencia a la corrosión CRC	2 - riesgo de corrosión moderado
Conformidad PWIS	VDMA24364-B1/B2-L
Temperatura de almacenamiento	-10 °C ... 60 °C
Aptitud para el contacto con alimentos	Véase la información complementaria sobre el material
Clase de pureza del aire en la salida	Aire comprimido según ISO 8573-1:2010 [7:4:-]
Temperatura del medio	-10 °C ... 60 °C
Temperatura ambiente	-10 °C ... 60 °C
Peso del producto	1495 g
Tipo de fijación	Con accesorios
Conexión neumática 1	G1/2
Conexión neumática 2	G1/2
Nota sobre el material	Conformidad con la Directiva RoHS