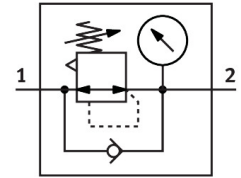


Regulador de presión MS6-LR-1/2-D5-AS

Número de artículo: 529989

FESTO



General operating condition

Hoja de datos

Característica	Valor
Tamaño	6
Serie	MS
Bloqueo del accionamiento	Botón giratorio con bloqueo cierre con accesorios
Posición de montaje	Cualquiera
Forma constructiva	Regulador de presión con manómetro
Función del regulador	Presión inicial constante Con compensación de la presión inicial Con escape de aire secundario
Símbolo	00991558
Indicador de presión	Con manómetro
Presión de funcionamiento	0.8 bar ... 20 bar
Margen de regulación de presión	0.3 bar ... 4 bar
Histéresis máxima de la presión	0.25 bar
Caudal nominal normal (normalizado según DIN 1343)	7500 l/min
Medio de funcionamiento	Aire comprimido según ISO 8573-1:2010 [7:4:4] Gases inertes
Nota sobre el medio de trabajo/mando	Admite funcionamiento con lubricación (lo cual requiere seguir utilizándolo)
Clase de resistencia a la corrosión CRC	2 - riesgo de corrosión moderado
Conformidad PWIS	VDMA24364-B1/B2-L
Temperatura de almacenamiento	-10 °C ... 60 °C
Aptitud para el contacto con alimentos	Véase la información complementaria sobre el material
Temperatura del medio	-10 °C ... 60 °C
Temperatura ambiente	-10 °C ... 60 °C
Peso del producto	730 g
Tipo de fijación	A elegir: En panel frontal Instalación en la tubería Con accesorios
Conexión neumática 1	G1/2
Conexión neumática 2	G1/2
Nota sobre el material	Conformidad con la Directiva RoHS
Material del panel de mando	PA POM
Material de las juntas	NBR
Material del cuerpo	Fundición inyectada de aluminio

Característica	Valor
Material de la membrana	NBR
Material del disco separador	POM